

## 2D

### 后拉式动力卡盘

#### 中实型 | 2爪

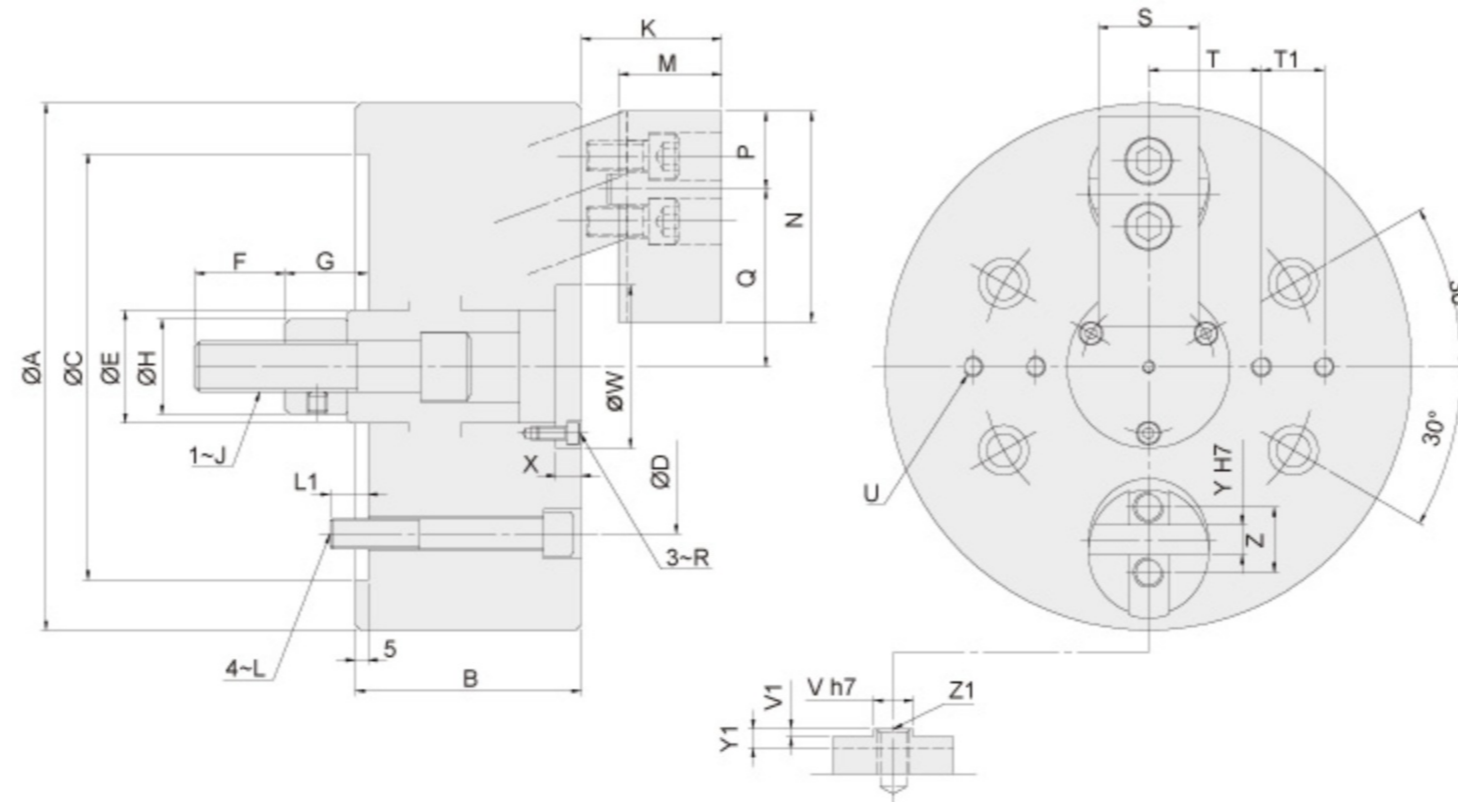
- 可同时将工件做径向夹持与轴向后拉，使工件不上浮并紧贴座金基准面。
- 高刚性硬化处理的本体与圆柱后拉机构，并经过轴孔精搪，确保夹持精度与耐用度。
- 气密检知(选配)。



### 规格

型号	楔心行程 (mm)	爪行程(直径) (mm)	最大夹持直径 (mm)	最小夹持直径 (mm)	容许最大入力 kN (kgf)	最大夹持力 kN (kgf)	最高回转数 min <sup>-1</sup> (r.p.m.)	I kg·m <sup>2</sup>	重量 (kg)	适用回转缸	最大使用压力 MPa(kgf/cm <sup>2</sup> )
2D-06	10	7.2	165	22	10.0(1020)	16.7(1700)	3500	0.045	12	RK-100	1.4(14.3)
2D-08	10	7.2	210	28	16.7(1700)	30.0(3060)	3500	0.13	23	RK-125	1.5(15)
2D-10	15	10.8	254	35	23.3(2379)	40.0(4079)	2500	0.34	43	RK-125	2.1(21.1)

### 尺寸



保留规格修改的权利

型号	A	B	C	D	E	F	G max.	G min.	H	J	K max.	K Min.	L	L1	M	N	P	Q max.	Q min.	R	S	T	T1	U	V(h7)	V1	W	X	Y(H7)	Y1	Z	Z1
2D-06	165	85	140	104.8	35	36	37	27	32	M16	45	35	M10	16	31	70	27	57.7	54.3	M4	35	35	20	4-M6	10	2.5	52	7	10	6.5	-	M14
2D-08	210	90	170	133.4	45	36	38	28	38	M20	56	46	M12	15	41	84	31	70.8	67.2	M5	40	45	25	4-M8	16	3	65	10	12	7.5	26	M12
2D-10	254	110	220	171.4	55	46	47	32	50	M24	65	50	M16	24	46	100	38	85	79.6	M6	50	55	30	4-M8	18	3	75	12	15	7.5	32	M14