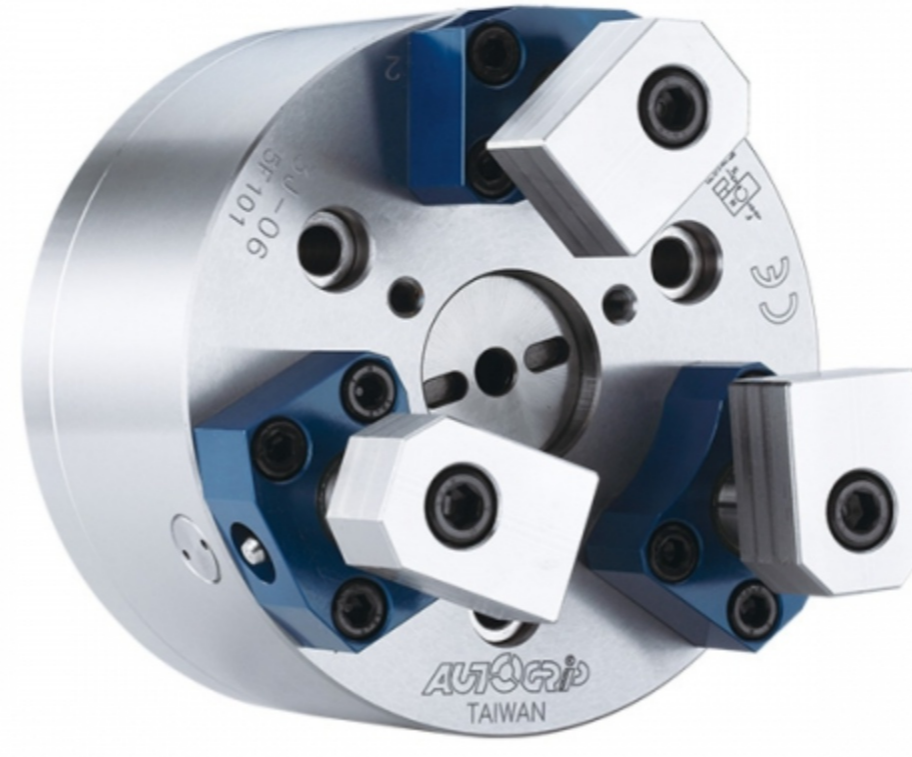


3J

中实指形动力卡盘

指形 | 3爪

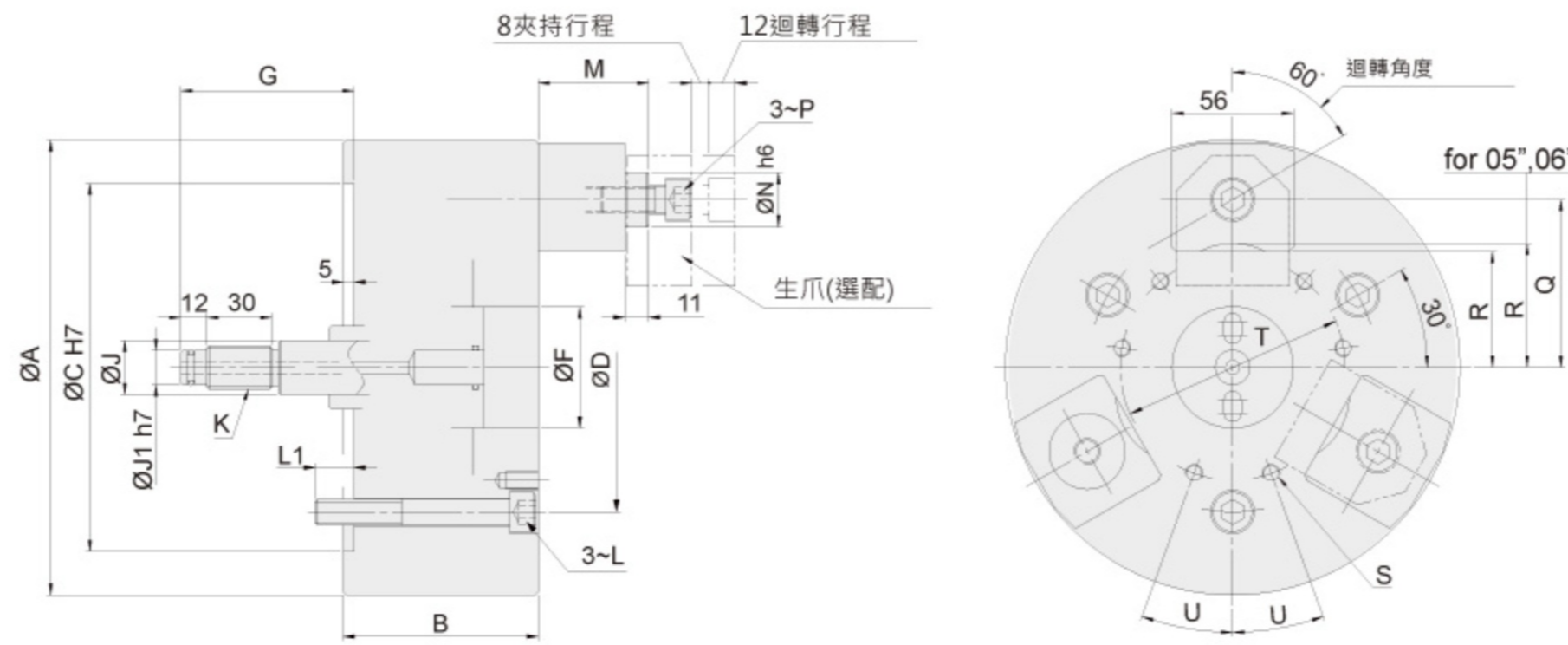
- 采工件端面夹持，防止工件夹持变形，适合薄壁工件加工。
- 夹持补偿机构，可夹持不规则端面之工件。
- 气密检知(选配)。



规格

型号	回转行程 (mm)	夹持行程 (mm)	爪补偿量 (mm)	最大夹持直径 (mm)	最小夹持直径 (mm)	容许最大入力 kN (kgf)	最大夹持力 kN (kgf)	最高回转数 min ⁻¹ (r.p.m.)	I kg-m ²	重量 (kg)	适用回转缸	最大使用压力 MPa(kgf/cm ²)
3J-05	12	8	2	53	25	7.5(765)	6.0(612)	4000	0.02	11	RK-100 RK-100(N)	1.0(10)
3J-06	12	8	2	79	55	9.0(918)	7.5(765)	4000	0.04	12	RK-100 RK-100(N)	1.2(12)
3J-08	12	8	2	106	75	18.0(1835)	16.5(1680)	3500	0.13	23	RK-100 RK-100(N)	2.5(25)
3J-10	12	8	2.5	150	119	18.0(1835)	16.5(1680)	3500	0.3	33	RK-100 RK-100(N)	2.5(25)
3J-12	12	8	2.5	200	169	18.0(1835)	16.5(1680)	3000	0.56	44	RK-100 RK-100(N)	2.5(25)

尺寸



保留规格修改的权利

型号	A	B	C	D	F	G max.	G min.	J	J1	K	L	L1	M Max.	M Min.	N	P	Q	R	S	T	U
3J-05	135	86	110	82.6	40	75	55	25	9	M12X1.75	M10	15	56	36	20	M10	42.5	27	3-M6	50	-
3J-06	165	86	140	104.8	45	75	55	28	12	M16X2.0	M10	15	56	36	20	M10	57.5	40	3-M8	64	-
3J-08	210	90	170	133.4	56	80	60	38	16	M20X2.5	M12	18	71	51	25	M12	77.5	53.5	6-M8	104	20°
3J-10	254	95	220	171.4	56	75	55	38	16	M20X2.5	M16	24	71	51	25	M12	99.5	75.5	6-M8	140	20°
3J-12	304	95	220	171.4	56	75	55	38	16	M20X2.5	M16	24	71	51	25	M12	124.5	100.5	6-M8	190	20°