

# 3U

## 后拉固锁式动力卡盘

中空型 | 3爪

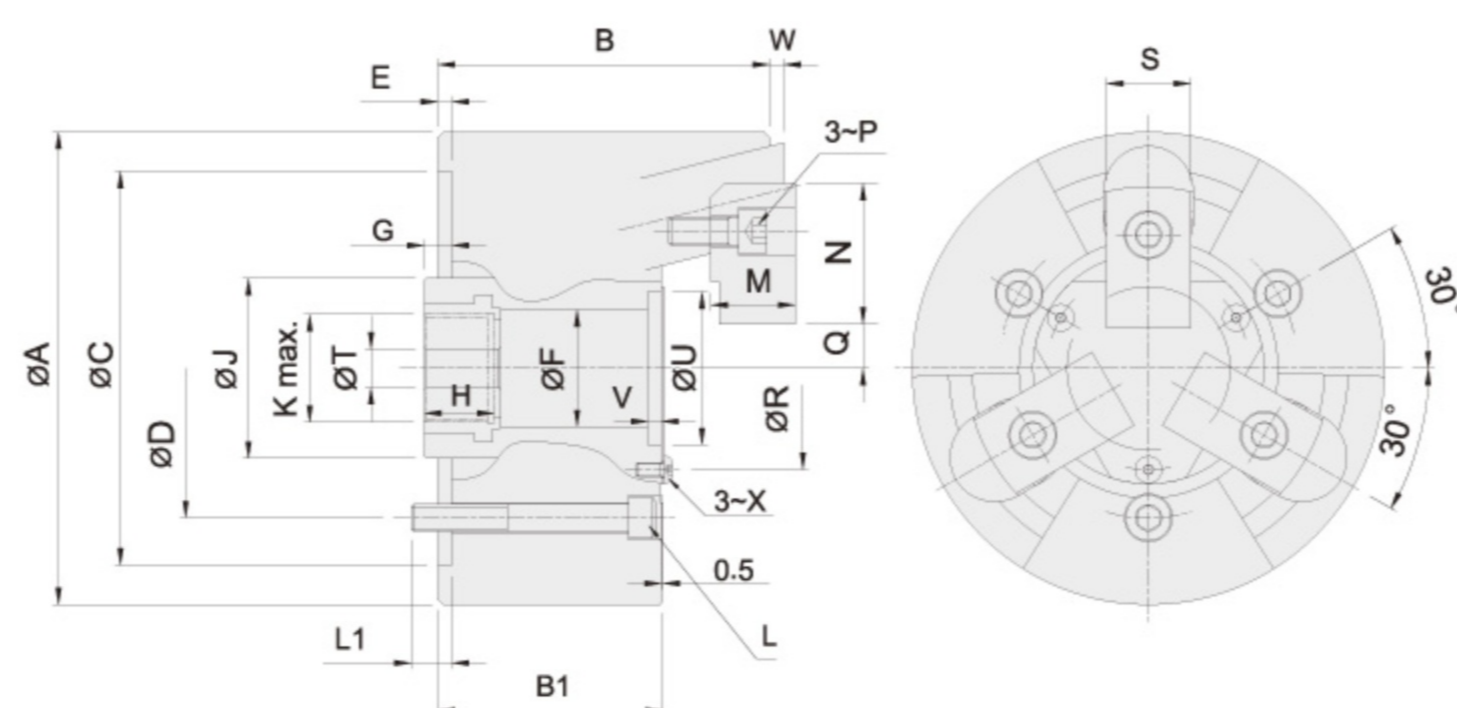
- 销柱后拉型三爪中空卡盘。
- 高夹持力及高精度。
- 特别适合使用于需要重切削の場合。



## 规格

型号	楔心行程 (mm)	爪行程(直径) (mm)	最大夹持直径 (mm)	最小夹持直径 (mm)	容许最大入力 kN (kgf)	最大夹持力 kN (kgf)	最高回转数 min <sup>-1</sup> (r.p.m.)	I kg·m <sup>2</sup>	重量 (kg)	适用回转缸	最大使用压力 MPa(kgf/cm <sup>2</sup> )
3U-203	4	2	42	14	5.8(590)	16.7(1700)	10000	0.001	1.8	RK-75(N)	1.6(16)
3U-204	6	3	60	10	10.0(1020)	28.4(2900)	8000	0.005	3.9	RK-75(N)	2.7(27)
3U-205	6	3	84	15	13.9(1420)	39.7(4050)	8000	0.012	6.8	RK-100(N)	2.0(20)
3U-206	10	5	105	24	17.9(1830)	57.8(5900)	7000	0.055	14.7	RK-100(N)	2.6(26)
3U-208	12	6	132	25	25.0(2550)	80.0(8150)	6000	0.14	25.5	RK-125(N)	2.2(22)
3U-210	10	5	163	34	31.0(3160)	100.0(10100)	4500	0.36	43.5	RK-125(N)	3.1(31)
3U-212	10	5	210	81	35.0(3570)	100.0(10100)	3600	0.68	63	RK-125(N)	3.1(31)

## 尺寸



保留规格修改的权利

型号	A	B	B1	C(H6)	D	E	F	G max.	G min.	H	J	K	L	L1	M	N	P	Q max.	Q min.	R	S	T	U(H6)	V	W Max.	W Min.	X
3U-203	85	54.5	42	70	54	3.5	25	18	14	22	38	M20x1.5	3-M8	11	12	26	M5	7.5	6.5	38	15	10	32	3.5	2	-2	M3
3U-204	110	72.5	55	85	70.6	4	30	16	10	24.5	42	M24x1.5	3-M10	12	17	40	M6	10.75	9.25	46	20	10	38	4	3	-3	M4
3U-205	135	84.5	63	110	82.6	4	35	16	10	26	50	M28x1.5	3-M10	15	20	41.5	M8	13.25	11.75	55	24	10	45	5	3	-3	M5
3U-206	168	118	80	140	104.8	5	45	20	10	31	60	M38x1.5	3-M10	16.5	30	50	M10	15.75	13.25	72	30	17	58	6	5	-5	M5
3U-208	210	137	92	170	133.4	5	52	23	11	31	80	M48x2	3-M12	18	34	63	M12	16.25	13.25	82	35	17	68	6	5	-7	M6
3U-210	254	152	102	220	171.4	5	75	25	15	37	105	M68x2	3-M16	23	39	74	M14	20.75	18.25	107	40	17	93	6	5	-5	M8
3U-212	304	157	102	220	171.4	5	100	25	15	37	135	M92x2	3-M16	26	44	74	M14	44.25	41.75	130	40	17	114	6	5	-5	M10