

4T

四爪双动型卡盘

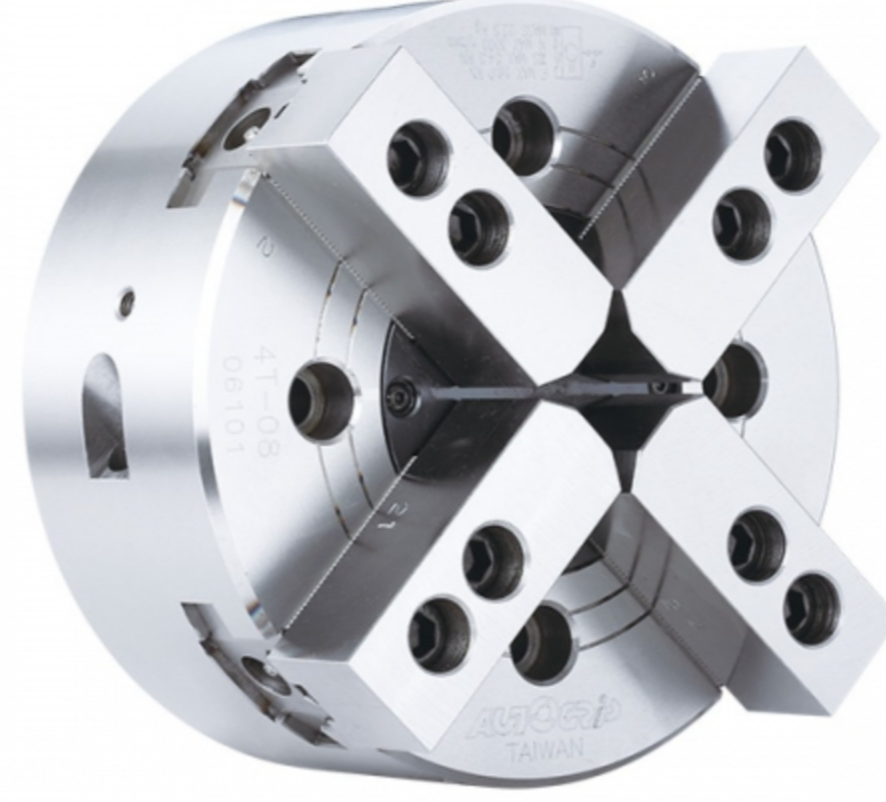
中实型 | 4爪

- 曲柄型双副两爪各自动作之特殊卡盘。
- 特别适用方形材或其他非规则形状的工件。

• 专利产品字号 Patent numbers :

台湾 : PAT.NO.M359385 (Taiwan)

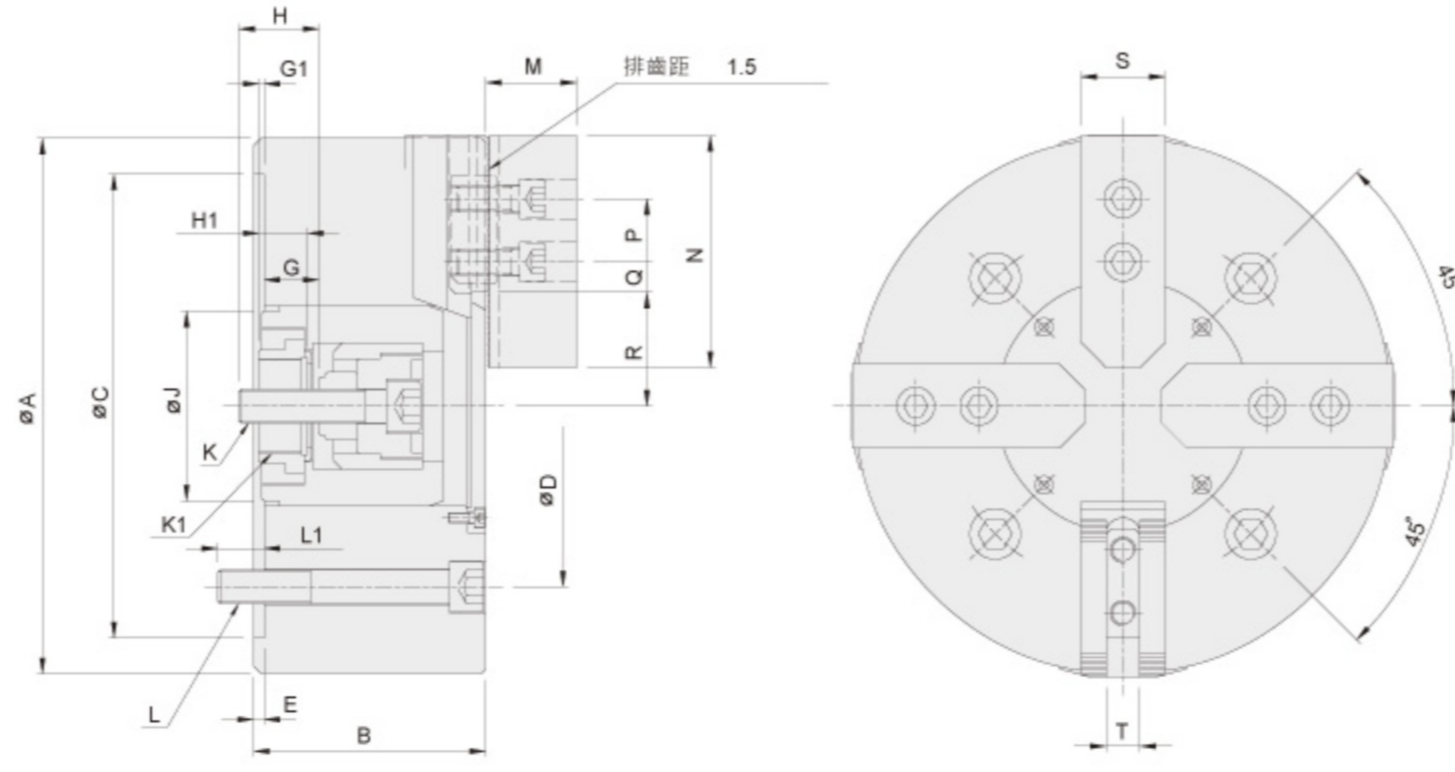
大陆 : PAT.NO.ZL200920009309.1(China)



规格

型号	楔心行程 (mm)	爪行程(直径) (mm)	最大夹持直径 (mm)	最小夹持直径 (mm)	容许最大入力 kN (kgf)	最大夹持力 kN (kgf)	最高回转数 min ⁻¹ (r.p.m.)	I kg·m ²	重量 (kg)	适用回转缸	最大使用压力 MPa(kgf/cm ²)
4T-08	17	13.6	210	24	16.0(1630)	54.3(5540)	3000	0.15	23.2	RD-120(N)	1.7(17)
4T-10	20	16	254	50	21.6(2200)	79.4(8100)	2100	0.35	44.3	RD-125(N)	2.2(22)
4T-12	20	16	304	50	21.6(2200)	79.4(8100)	1500	0.66	57.6	RD-125(N)	2.2(22)
4T-15	25	19.6	381	60	27.2(2780)	105.3(10750)	1200	2.25	118.3	RD-125(N)	2.7(27)

尺寸



保留规格修改的权利

型号	A	B	C(H6)	D	E	G max.	G min.	G1 max.	G1 min.	H	H1	J	K	K1	L	L1	M	N	P	Q max.	Q min.	R max.	R min.	S	T
4T-08	210	91	170	133.4	5	32	15	2.5	-14.5	29	20	61	M14x2	M34x1.5	4-M2	20	38	95	25	25.25	13.25	46.1	39.3	35	14
4T-10	254	110	220	171.4	5	36.5	16.5	10	-10	36	23	90	M16x2	M45x1.5	4-M16	25	43	110	30	32.25	12.75	59	51	40	16
4T-12	304	110	220	171.4	5	36.5	16.5	10	-10	36	23	90	M16x2	M45x1.5	4-M16	25	43	110	30	54.75	15.75	59	51	40	16
4T-15	381	135	300	235	6	44.5	19.5	5	-20	45	28	125	M20x2.5	M55x2	4-M20	30	51	130	30	66.5	12.5	78.9	69.1	50	21