

CL-A

筒夹夹头

防水型

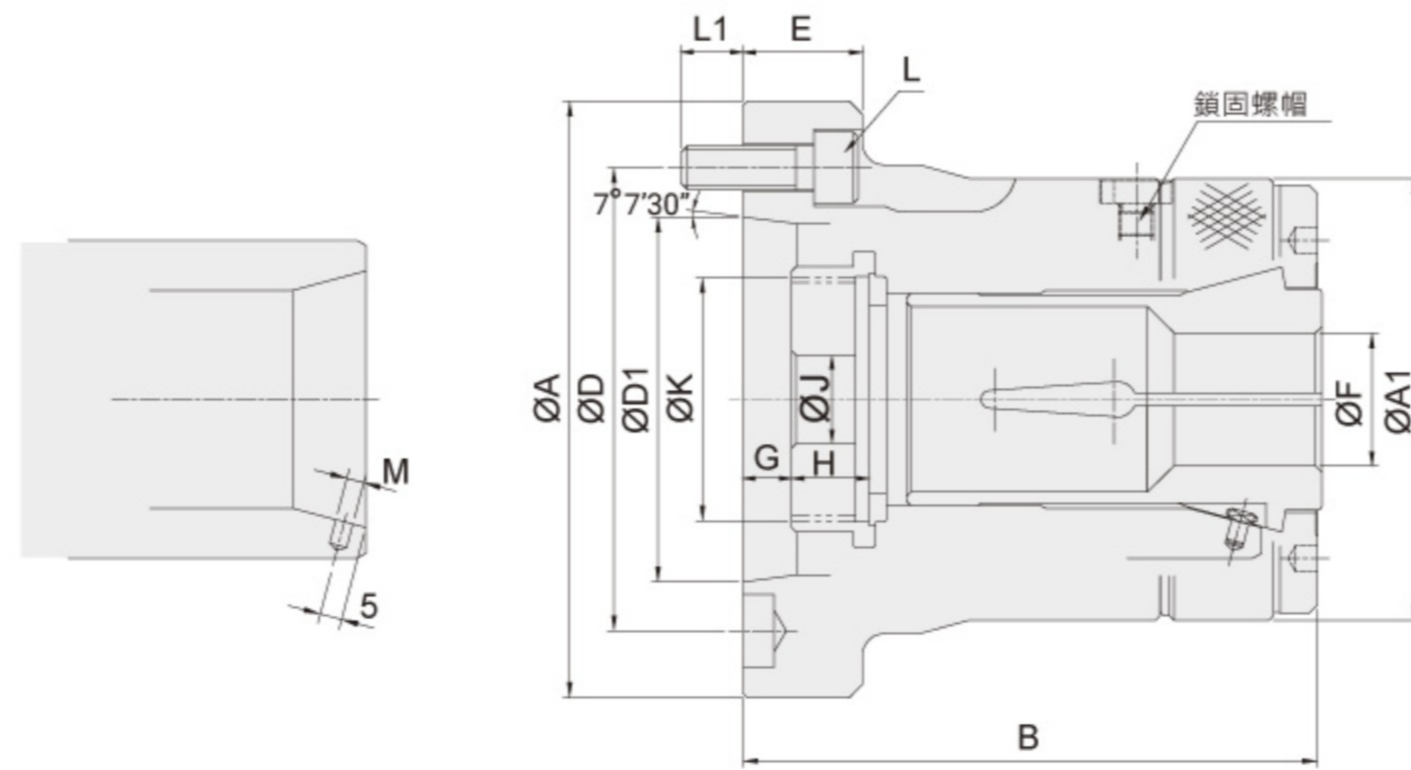
- 前推式弹性筒夹夹头 · 适合CNC车床 · 专用机 · 或其他旋削机械。
- 高精度 · 高转速及高刚性结构。
- 安装连结方式与中空夹头一样 · 且可与之相容互换。
- 全面防水设计 · 防止切削水进入主轴通孔处。
- 搭配弹性孔夹须符合DIN6343规范。
- 专利产品字号 : 台湾 : PAT.M380842 号 | 大陆 : PAT.ZL201020113762.X 号



规格

型号	-	套筒行程 (mm)	最大夹持能力 圆棒 (mm)	最大夹持能力 六角材 (mm)	最大夹持能力 方材 (mm)	容许最大入力 kN(kgf)	最大夹持力 kN(kgf)	最高回转数 min ⁻¹ (r.p.m.)	I kg·m ²	重量 (kg)	使用筒夹	适用回转缸	最大使用压力 (kgf/cm ²)
CL-26	A4	4.5	3-26	4-22	4-18	17.6(1800)	37.9(3870)	8000	0.04	4.2	161E	TK-A533	2.4(24)
CL-30	A4	4.5	3-30	4-26	4-20	19.6(2000)	42.1(4300)	8000	0.038	4.1	163E	TK-A533	2.7(27)
CL-36	A5	6	3-36	6-32	6-26	22.5(2300)	48.5(4950)	6000	0.058	6.3	171E	TK-C643	2.3(23)
CL-42	A5	6	3-42	6-36	6-29	24.5(2500)	52.9(5400)	6000	0.057	6.1	173E	TK-C643	2.5(25)
CL-42	A6	6	3-42	6-36	6-29	24.5(2500)	52.9(5400)	6000	0.061	7.5	173E	TK-C643	2.5(25)
CL-52	A6	6	5-52	8-45	7-36	27.4(2800)	59.0(6020)	6000	0.093	13.8	177E	TK-A853	2.0(20)
CL-60	A6	6	5-60	8-52	7-42	29.4(3000)	63.7(6500)	5000	0.091	13.5	185E	TK-1068	1.8(18)
CL-60	A8	6	5-60	8-52	7-42	29.4(3000)	63.7(6500)	5000	0.104	14.5	185E	TK-1068	1.8(18)
CL-80	A8	6	20-80	18-69	15-56	34.3(3500)	71.5(7300)	4000	0.12	19.8	193E	TK-A1287	1.6(16)

尺寸



保留规格修改的权利

型号	-	A	A1	B	D	D1	E	F max.	F min.	G max.	G min.	H	J	K max.	L	L1	M
CL-26	A4	110	85	108	82.6	63.51	25	26	3	9.5	5	15	12	M40x1.5	3-M10x30	15	4
CL-30	A4	110	85	108	82.6	63.51	25	30	3	9.5	5	15	12	M40x1.5	3-M10x30	15	4
CL-36	A5	135	100	130	104.8	82.56	27	36	3	14	8	17.5	20	M55x2	4-M10x30	14	4
CL-42	A5	135	100	130	104.8	82.56	27	42	3	14	8	17.5	20	M55x2	4-M10x30	14	4
CL-42	A6	165	100	130	133.4	106.38	32	42	3	17	11	17.5	20	M60x2	4-M12x35	16	4
CL-52	A6	170	130	154	133.4	106.38	27	52	5	10.5	4.5	24	45	M60x2	4-M12x35	20	5
CL-60	A6	170	130	154	133.4	106.38	27	60	5	10.5	4.5	24	45	M75x2	4-M12x35	20	5
CL-60	A8	210	130	147.5	171.4	139.72	35	60	5	3.5	-2.5	24	45	M85x2	4-M16x40	22	5
CL-80	A8	210	156	175	171.4	139.72	35	80	20	7.5	1.5	22	45	M100x2	6-M16x40	22	5