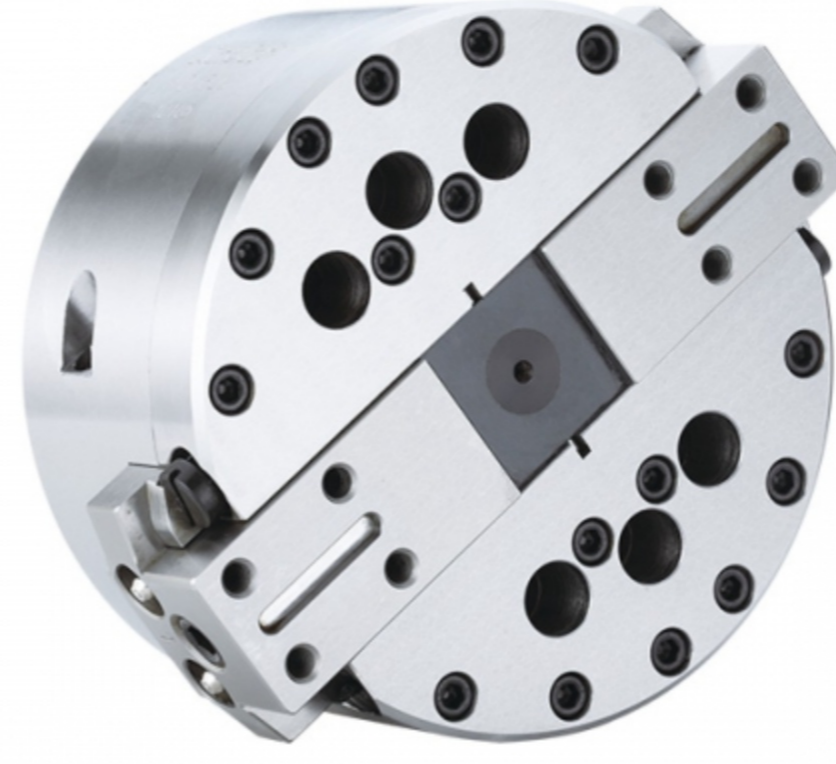


FD

双向展刀搪沟头

曲柄传动

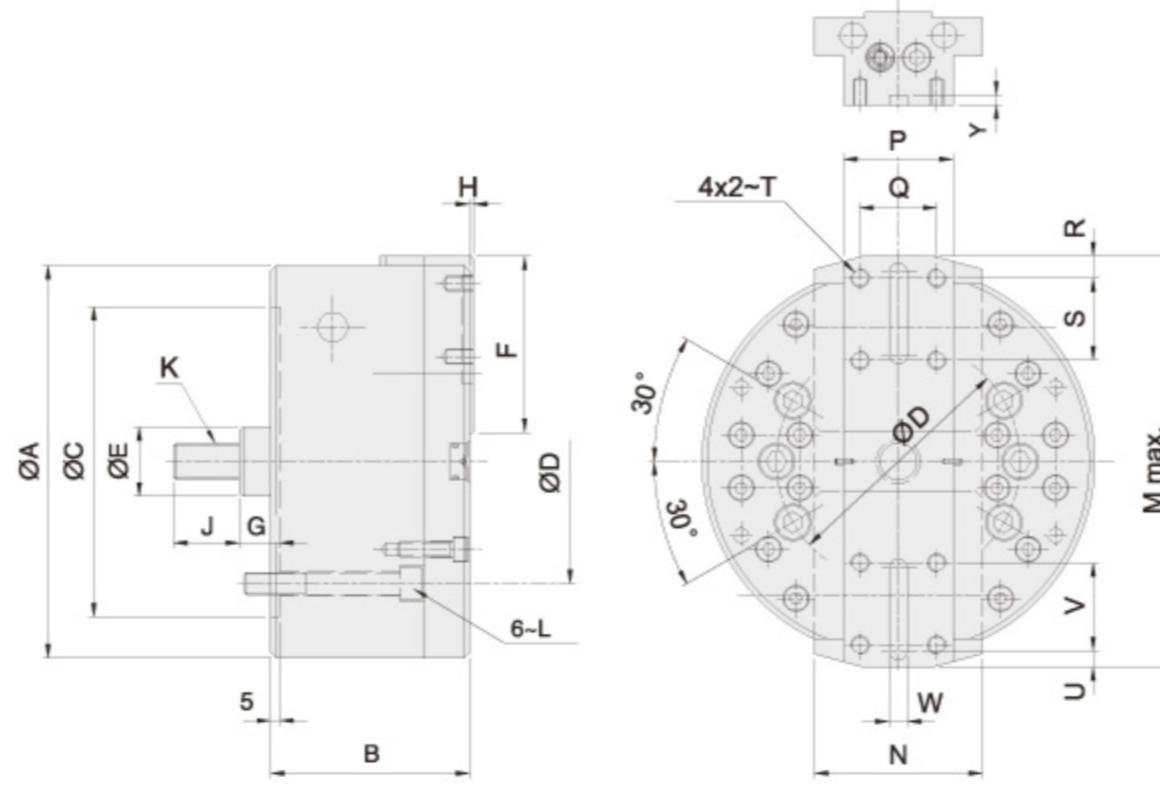
- 进给机构是以曲柄传动方式为之，进给速度稳定，进给速度与行程的调整非常容易。
- 折动面均经过硬化及精密研磨，刚性与耐久性非常良好。
- 定位精度： $\pm 0.03\text{mm}$ 。
- 与行控型回转油缸搭配使用。



规格

型号	楔心行程 (mm)	滑座行程(直径) (mm)	最高回转数 $\text{min}^{-1}(\text{r.p.m.})$	容许最大入力 $\text{kN}(\text{kgf})$	重量 (kg)	适用回转缸	最大使用压力 $\text{MPa}(\text{kgf}/\text{cm}^2)$
FD-632	20	32	3200	16.9(1720)	13.6	RS-1030N	2.4(24)
FD-840	25	40	2500	20.6(2100)	30	RS-1030N	3.0(30)
FD-1060	35	60	1800	20.6(2100)	41.5	RS-1040N	3.0(30)

尺寸



保留规格修改的权利

型号	A	B	C(H7)	D	E	F	G max.	G min.	H	J	K	L	M	N	P	Q	R	S	T	U	V	W(H8)	Y
FD-632	168	93	140	104.8	32	76	31	11	2	36	M16x2.0	6-M10x75	188	70	40	25	10	32	M8x15	10	32	6	4
FD-840	215	109	170	133.4	38	96.5	32.5	7.5	2	36	M20x2.5	6-M12x85	238	92	60	42	12	45	M10x15	12	45	10	6
FD-1060	254	123	220	171.4	38	110.5	32.5	-2.5	4	36	M20x2.5	6-M16x125	286	90	65	46	15	50	M10x15	12	50	10	6