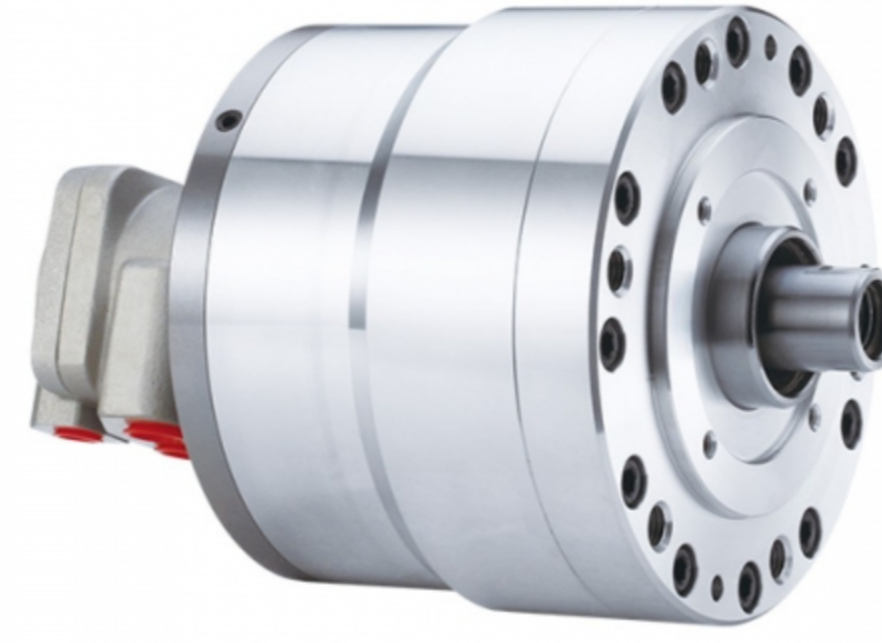


RD-N

双杆型回转油压缸

双杆型

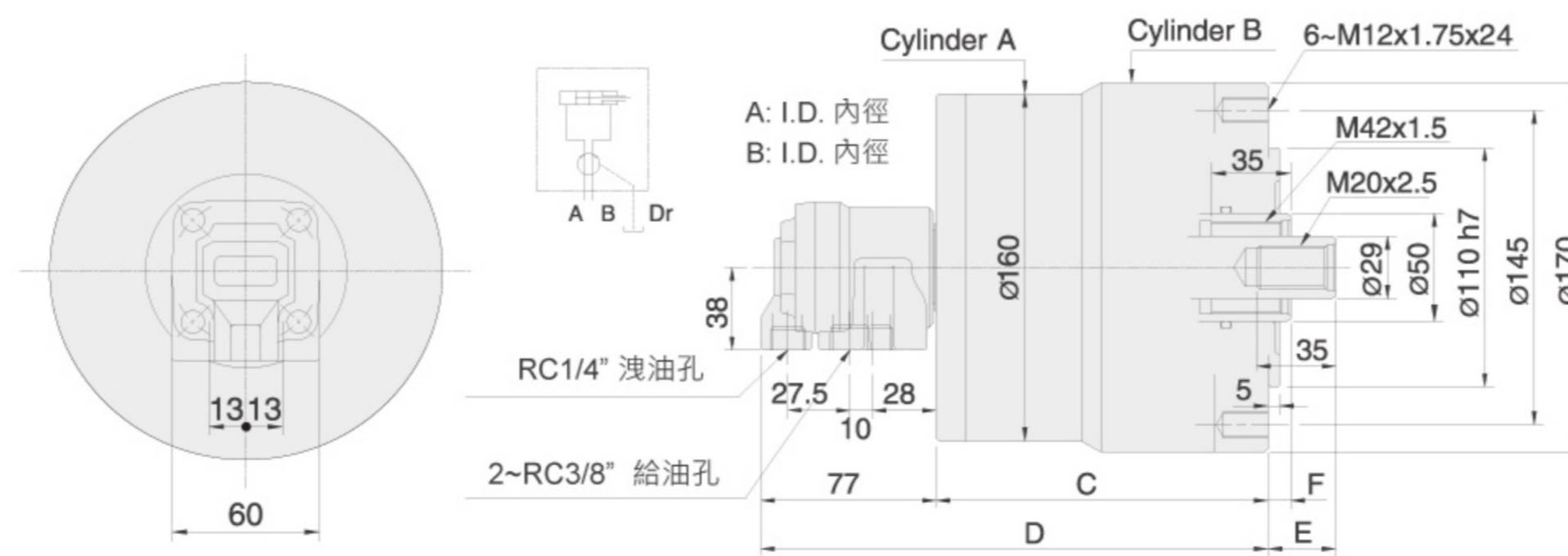
- 短型 · 轻量 · 双杆型回转油压缸。
- 泄油孔配管务必单独接回油压槽 · 以避免产生背压。



规格

型号	活塞面积-押侧 A cm ²	活塞面积-押侧 B cm ²	活塞面积-拉侧A cm ²	活塞面积-拉侧B cm ²	行程 (mm)	最高回转数 min ⁻¹ (r.p.m.)	最高使用压力 MPa(kgf/cm ²)	I kg·m ²	重量 (kg)
RD-120N	122.7	126.1	116.1	113.1	20	5000	3.0(30)	0.14	11.2
RD-125N	122.7	126.1	116.1	113.1	25	5000	3.0(30)	0.15	11.4

尺寸



保留规格修改的权利

型号	A	B	C	D	E max.	E min.	F max.	F min.
RD-120N	125	130	137	214	60	40	35	15
RD-125N	125	130	147	224	55	30	35	10