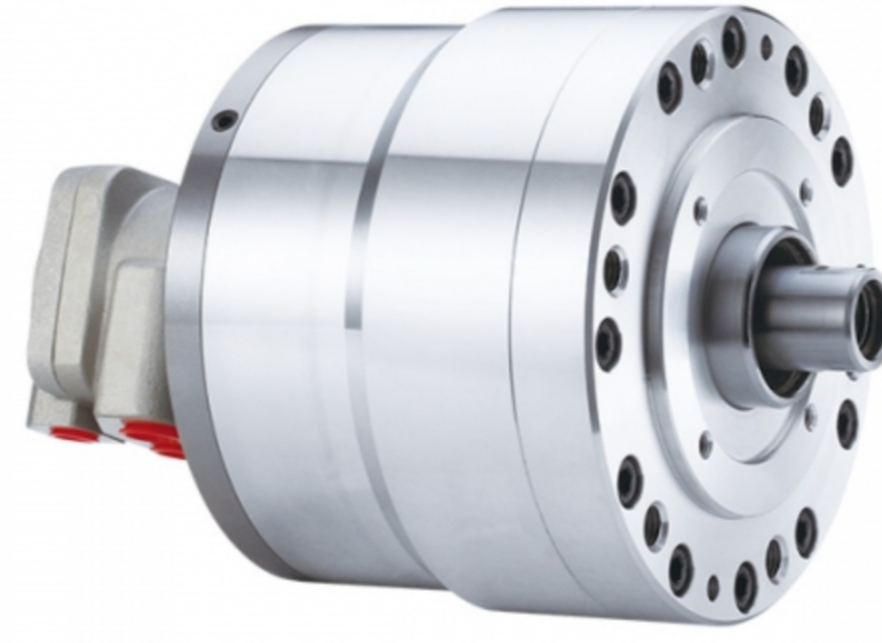


RD

附逆止閥雙杆型回轉油壓缸

雙杆型 | 附逆止閥

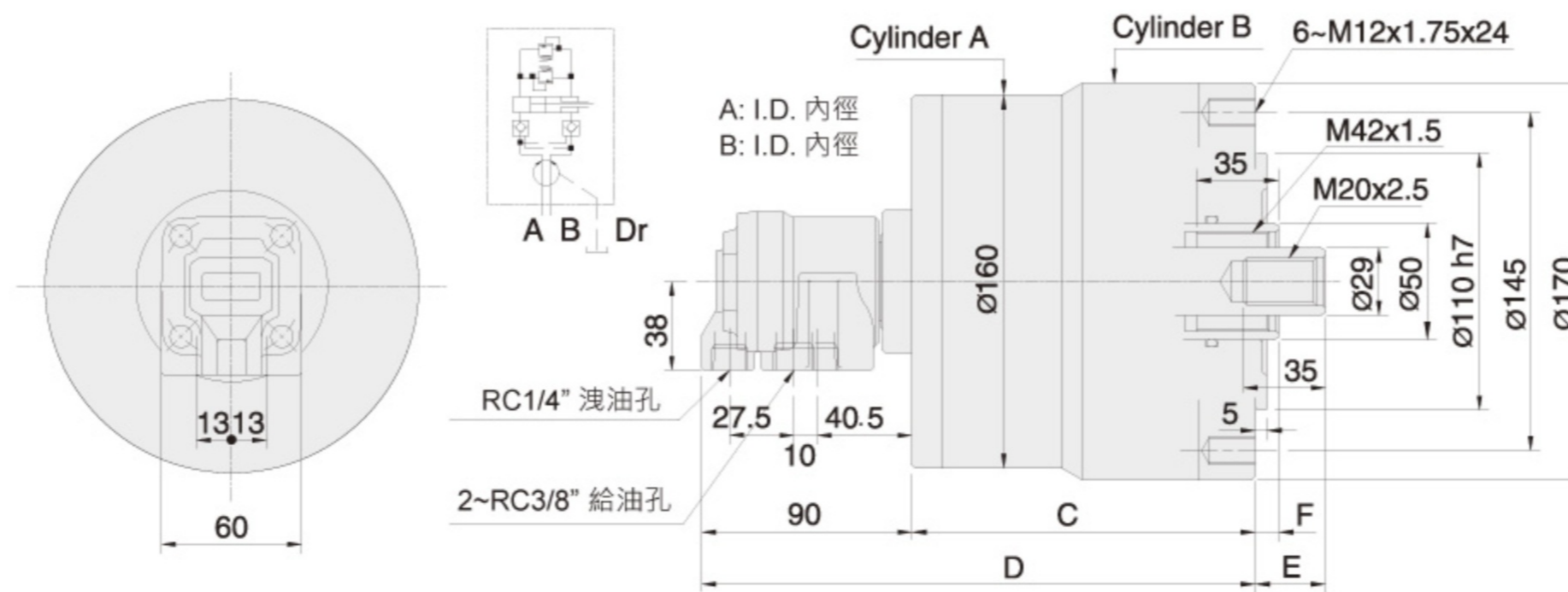
- 短型 · 輕量 · 雙桿型迴轉油壓缸。
- 內建逆止閥自鎖機構及壓力洩壓閥。
- 洩油孔配管務必單獨接回油壓槽 · 以避免產生背壓。



規格

型号	活塞面积-押側 A cm ²	活塞面积-押側 B cm ²	活塞面积-拉側A cm ²	活塞面积-拉側B cm ²	行程 (mm)	最高回转数 min ⁻¹ (r.p.m.)	最高使用压力 MPa(kgf/cm ²)	I kg·m ²	重量 (kg)
RD-120	122.7	126.1	116.1	113.1	20	5000	3.0(30)	0.14	11.3
RD-125	122.7	126.1	116.1	113.1	25	5000	3.0(30)	0.15	11.5

尺寸



保留規格修改的權利

型号	A	B	C	D	E max.	E min.	F max.	F min.
RD-120	125	130	137	227	60	40	35	15
RD-125	125	130	147	237	55	30	35	10