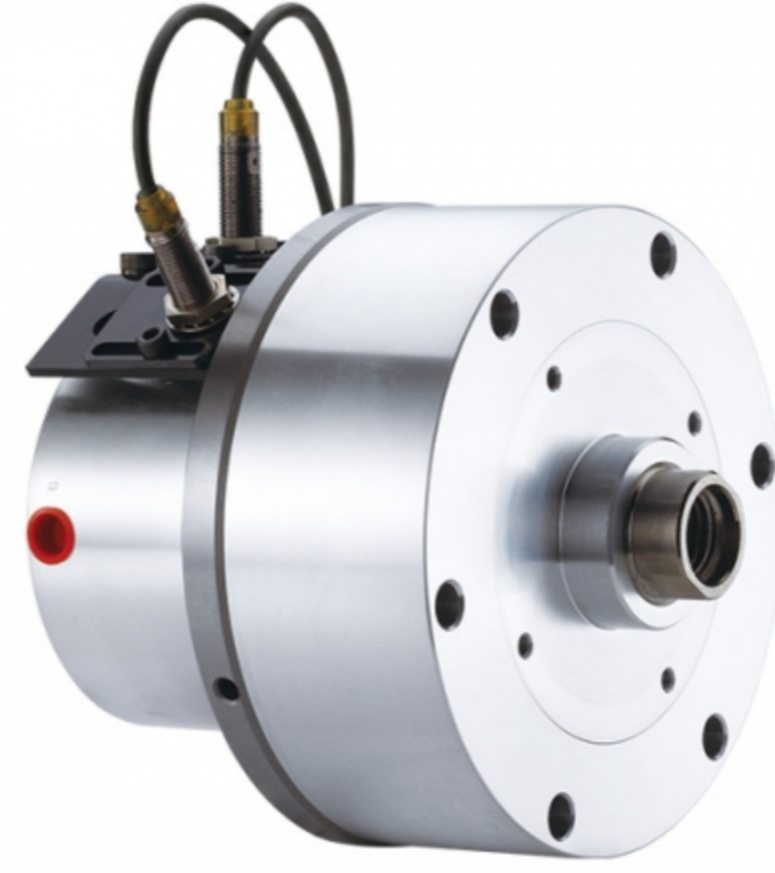


RE

附逆止阀精短整合型行程控制回转油压缸

高速轻量型

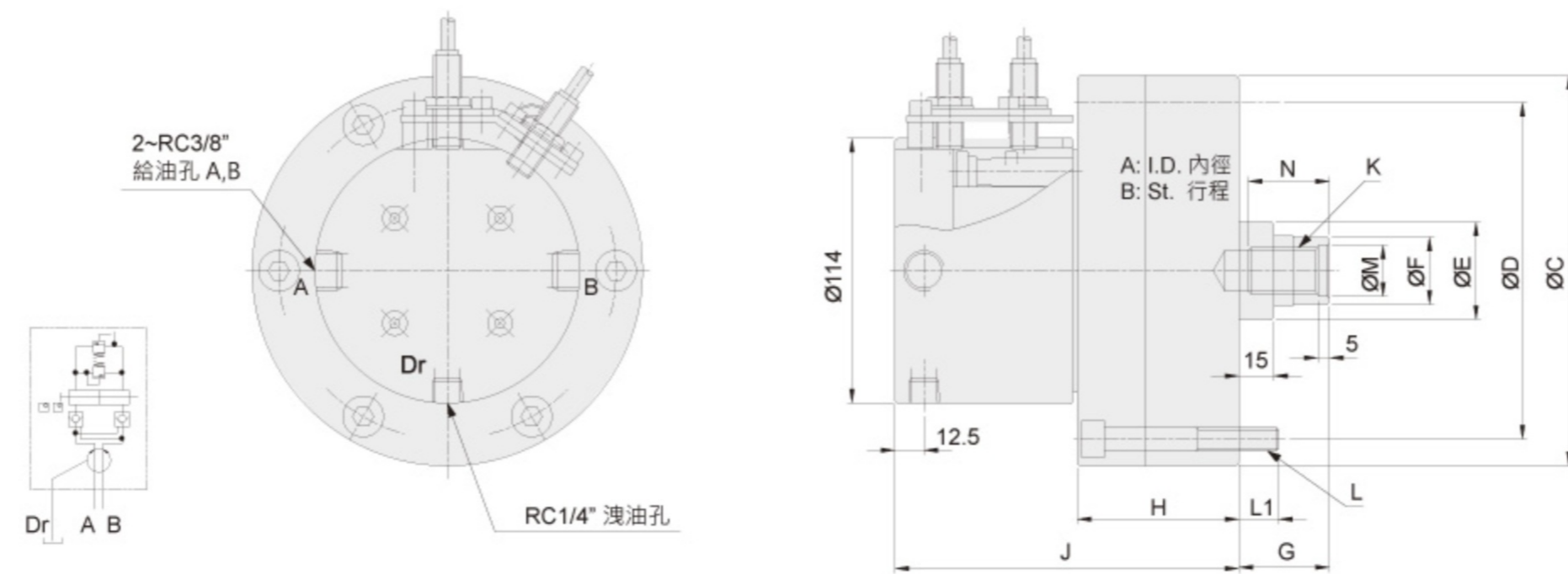
- 高速，轻量整合型回转油压缸。
- 内建逆止阀自锁机构，泄压阀及行程控制近接开关。
- 安装时可由后端锁固之。
- 泄油孔配管务必单独接回油压槽，以避免产生背压。



规格

| 型号 | 活塞面积-押侧 cm ² | 活塞面积-拉侧 cm ² | 行程 (mm) | 最高回转数 min ⁻¹ (r.p.m.) | 最高使用压力 MPa(kgf/cm ²) | I kg·m ² | 重量 (kg) |
|---------|----------------------------|----------------------------|------------|-------------------------------------|-------------------------------------|------------------------|------------|
| RE-110 | 92.7 | 87.9 | 20 | 6000 | 3.5(35) | 0.02 | 6.9 |
| RE-120 | 110.8 | 106 | 21 | 6000 | 4.0(40) | 0.03 | 8.8 |
| RE-130 | 130.4 | 123.1 | 30 | 6000 | 4.0(40) | 0.03 | 9.1 |
| RE-150 | 174.4 | 160.8 | 30 | 5500 | 4.0(40) | 0.06 | 14.9 |
| RE-200K | 292.4 | 274.9 | 35 | 4000 | 4.0(40) | 0.19 | 29.1 |
| RE-200L | 292.4 | 265.4 | 50 | 4000 | 5.0(50) | 0.21 | 30.4 |
| RE-250 | 465.2 | 438.2 | 60 | 2000 | 5.0(50) | 0.43 | 47.2 |

尺寸



保留规格修改的权利

| 型号 | A | B | C(h7) | D | D1 | D2 | E | F | G max. | G min. | H | J | K | L | L1 | L2 | M(H8) | M1 | N | P | Q |
|---------|-----|----|-------|-----|-----|-----|-----|----|--------|--------|------|-------|---------|----------|---------|------|-------|----|----|------|-----|
| RE-110 | 110 | 20 | 145 | 128 | - | - | 42 | 29 | 60 | 40 | 66 | 146 | M20x2.5 | 6-M8x70 | 12 | - | 22 | - | 35 | - | - |
| RE-120 | 120 | 21 | 168 | 145 | - | - | 42 | 29 | 60 | 39 | 69.5 | 148 | M20x2.5 | 6-M10x75 | 17 | - | 22 | - | 35 | - | - |
| RE-130 | 130 | 30 | 168 | 150 | - | - | 50 | 33 | 60 | 30 | 79.5 | 158 | M24x3.0 | 6-M10x85 | 17 | - | 27 | - | 40 | - | - |
| RE-150 | 150 | 30 | 205 | - | 180 | 130 | 110 | 45 | 60 | 30 | 99 | 177.5 | M30x3.5 | M12x24 | M12x105 | 18.5 | 32 | 10 | 50 | 12.5 | 114 |
| RE-200K | 195 | 35 | 257 | - | 225 | 145 | 120 | 55 | 73 | 38 | 120 | 239 | M36x4.0 | M16x30 | M16x130 | 27 | 38 | 12 | 65 | 15 | 150 |
| RE-200L | 195 | 50 | 257 | - | 225 | 170 | 125 | 65 | 80 | 30 | 135 | 254 | M42x3.0 | M16x30 | M16x145 | 27 | 45 | 12 | 65 | 15 | 150 |
| RE-250 | 245 | 60 | 307 | - | 275 | 220 | 160 | 65 | 85 | 25 | 165 | 280 | M42x3.0 | M20x35 | M16x175 | 28 | 45 | 12 | 65 | 15 | 150 |